

Aile Hekimliği Yerleřtirme İřlemleri Alt Süreci

Müdürlüğümüz tarafından boş pozisyonların tespiti, ek yerleřtirme kararı alınmasının ardından ek yerleřtirme tarihi belirlenmesi

Müdürlüğümüz tarafından ek yerleřtirme işlemine uygun görülen birimler için Valilik Oluru alınması



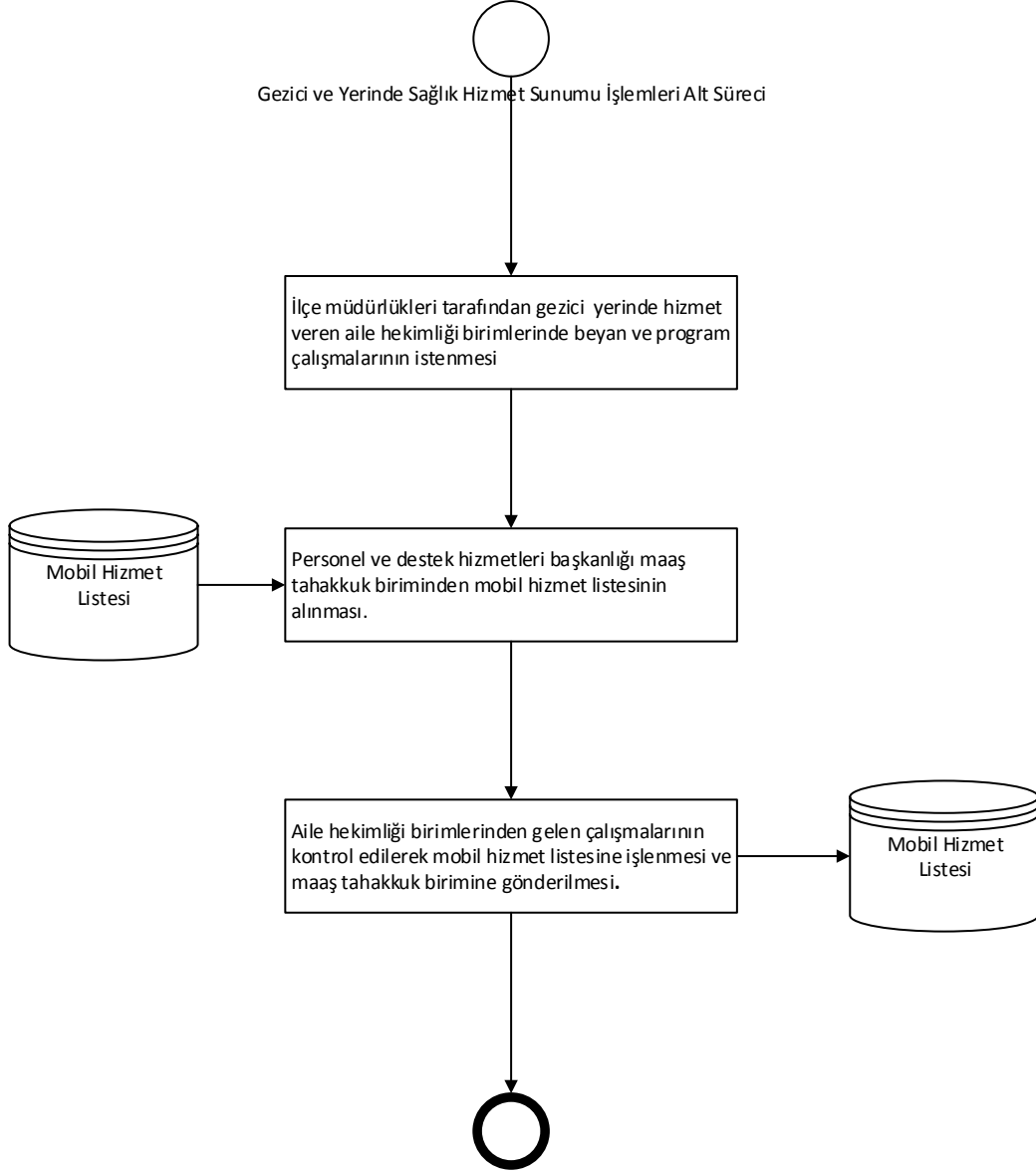
Müdürlük web sitesinde ve Halk Sağlığı Genel Müdürlüğü web sitesinde duyuru yapılması

Müracaatların alınmasının ardından hizmet puanlarına göre sıralı liste hazırlanarak Müdürlüğümüz web sitesinde yayımlanması

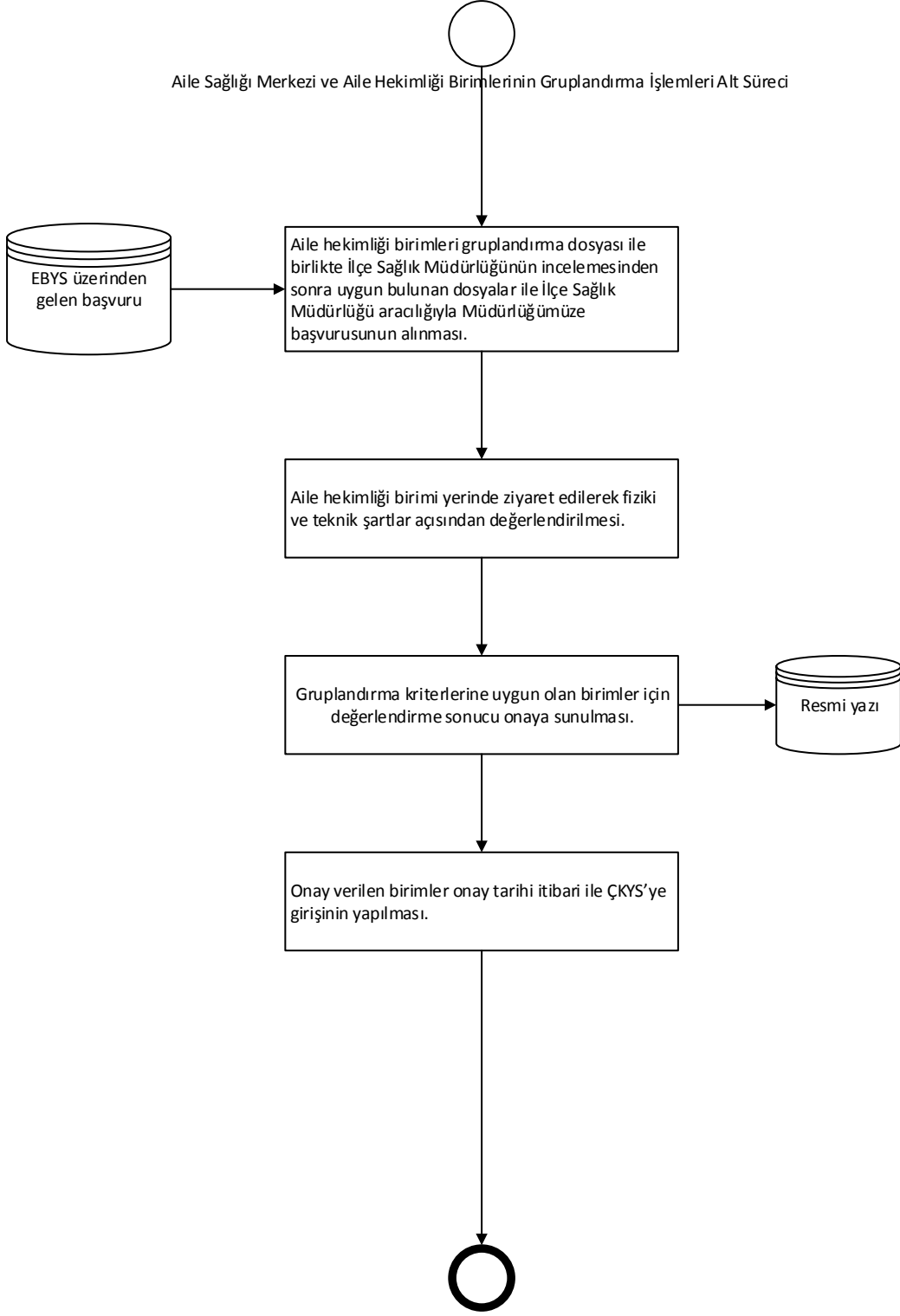
Ek yerleřtirme işlemi yapılarak Müdürlüğümüz web sitesinde yayımlanır ve ilgili yerlere bildirilmesi.



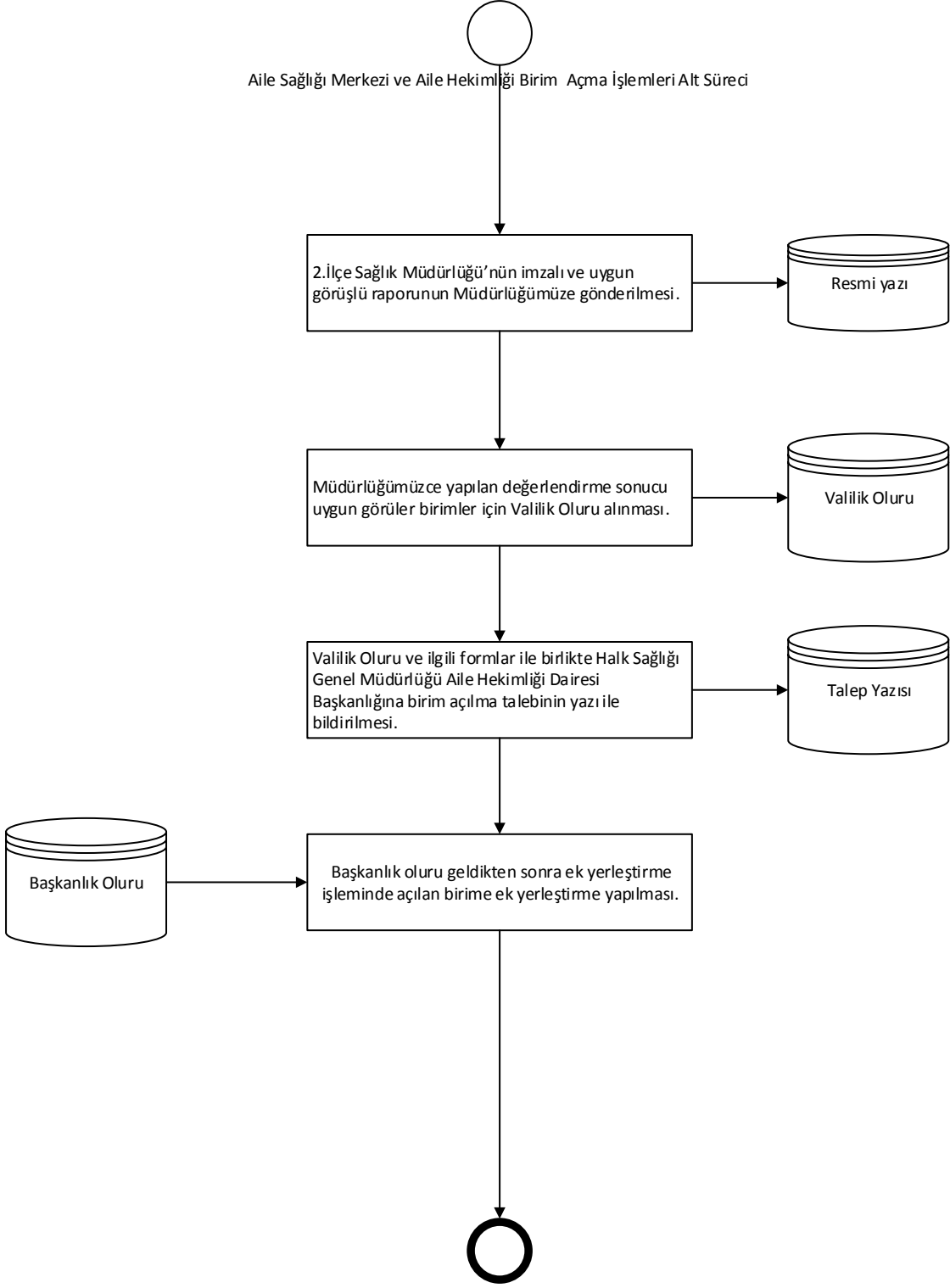
Gezici ve Yerinde Sağlık Hizmet Sunumu İşlemleri Alt Süreci



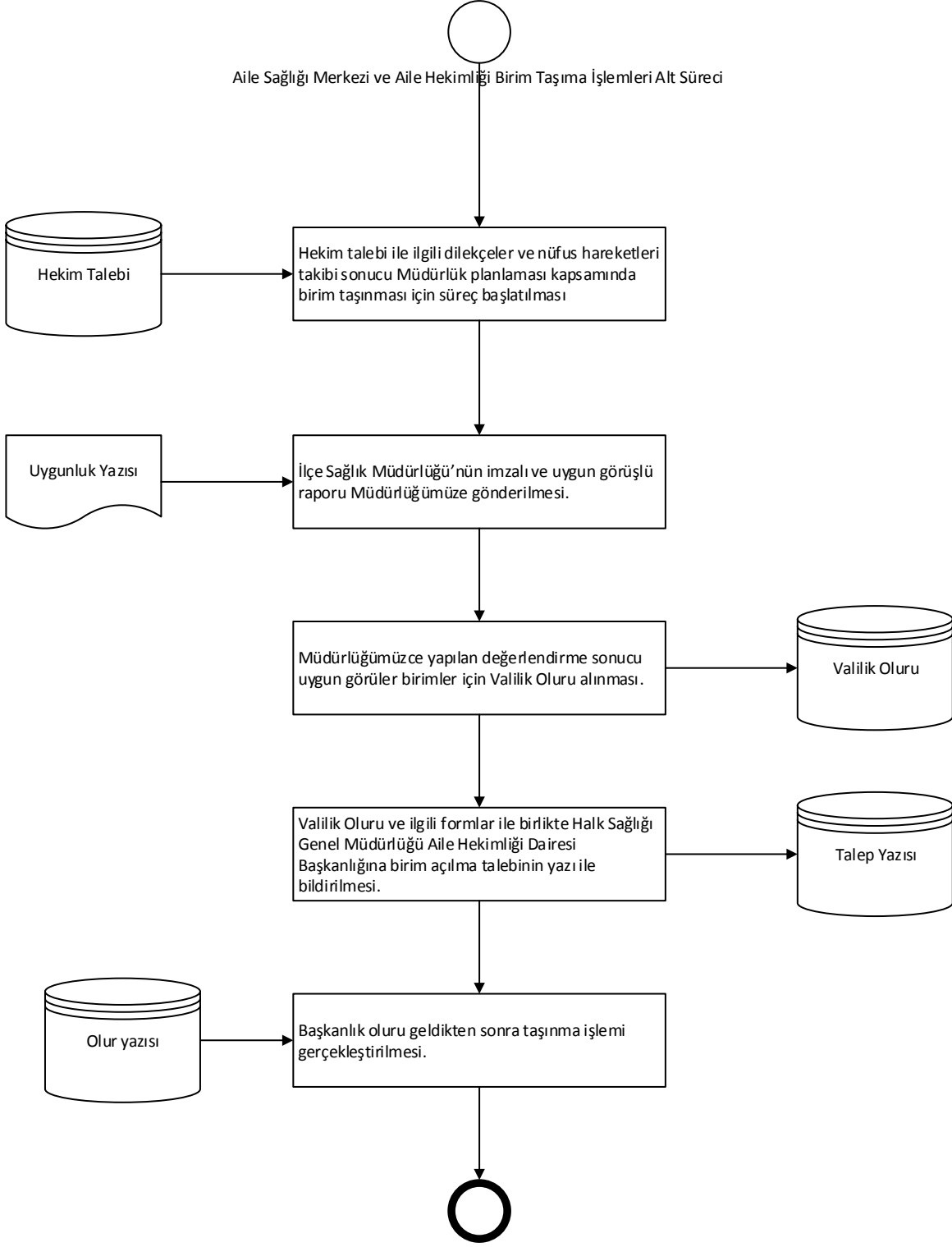
Aile Saęlıęı Merkezi ve Aile Hekimlięi Birimlerinin Gruplandırma İřlemleri Alt S¼reci



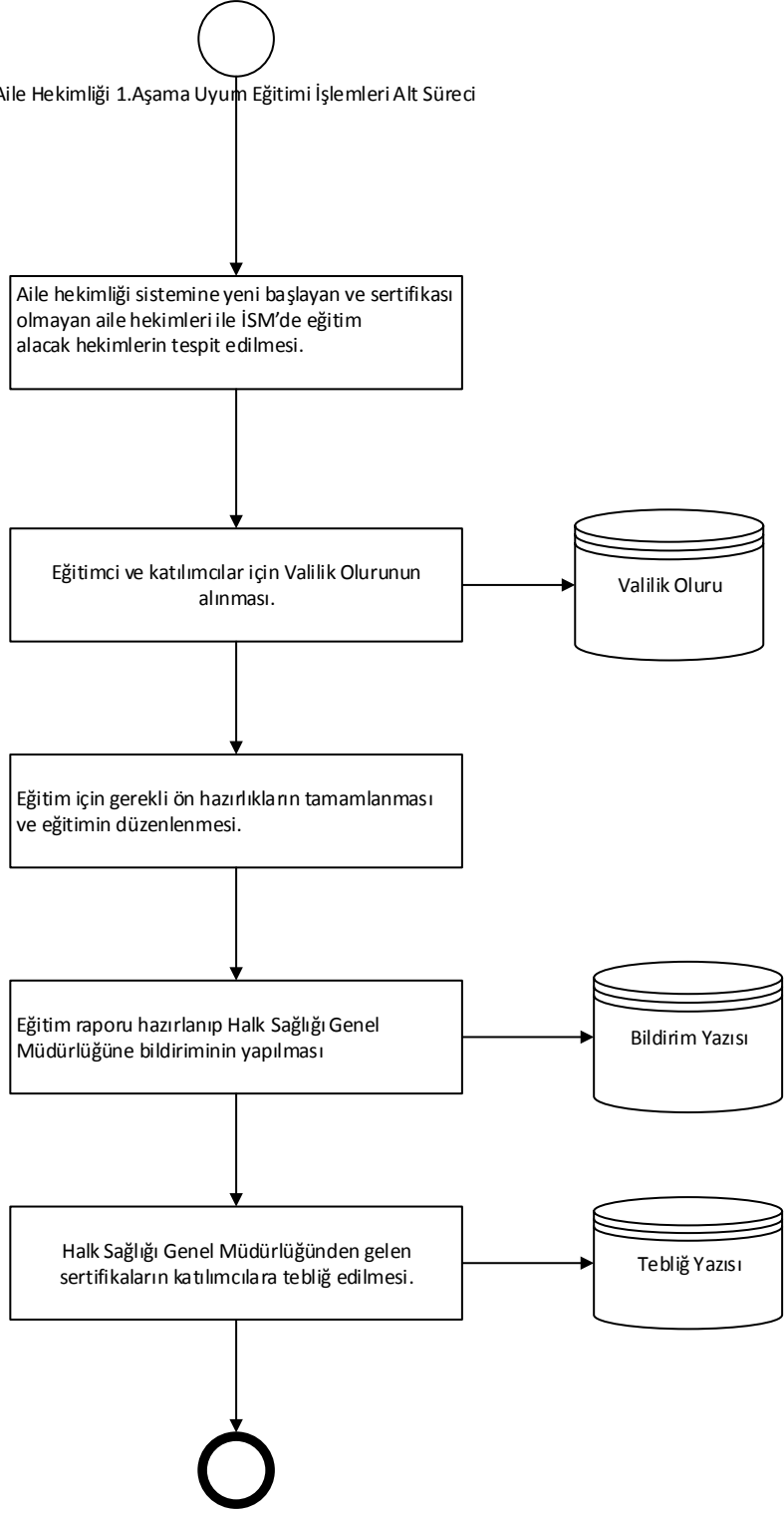
Aile Saęlıęı Merkezi ve Aile Hekimlięi Birim Ama iřlemleri Alt S¼reci



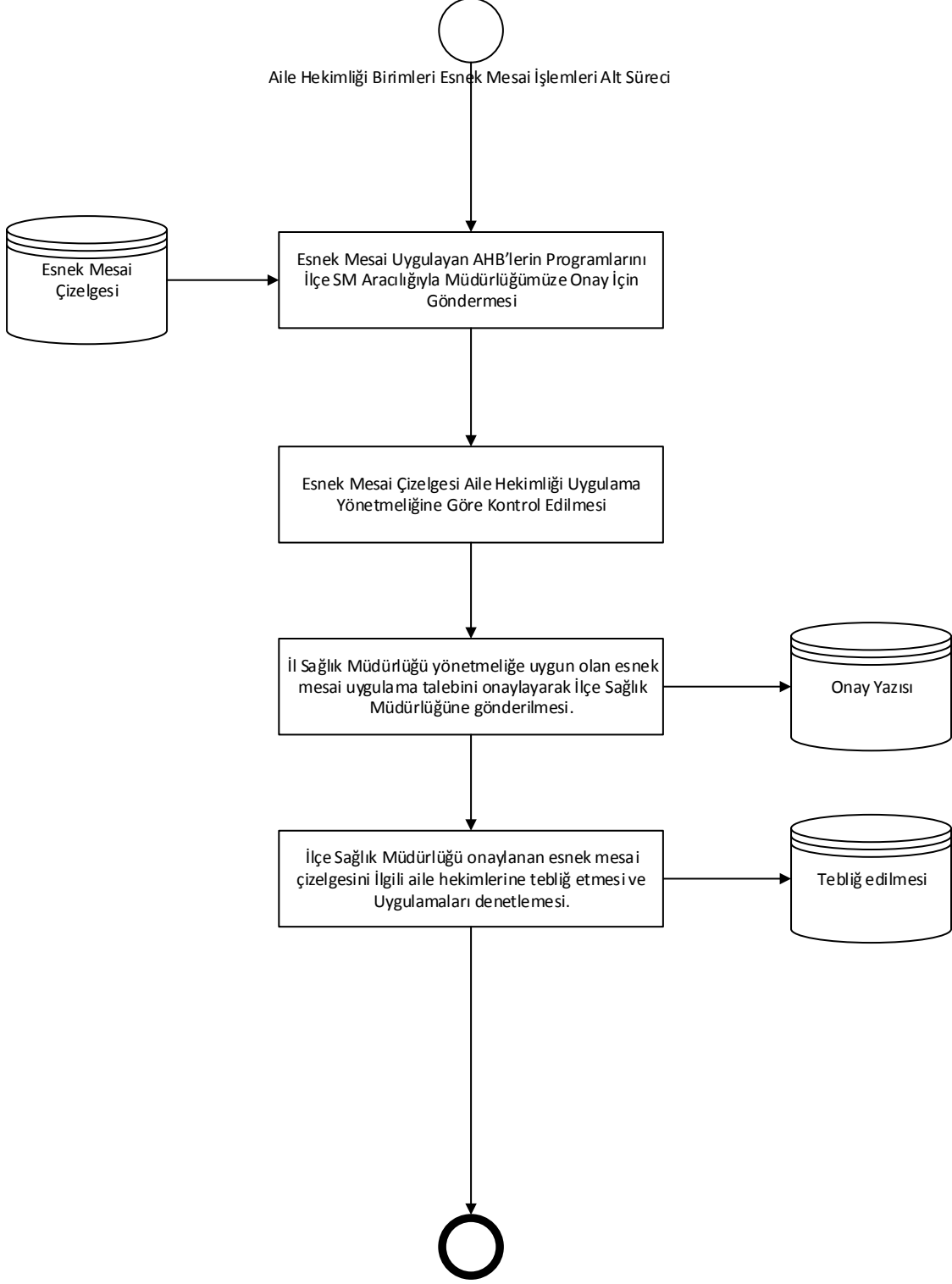
Aile Saęlıęı Merkezi ve Aile Hekimlięi Birim Tařıma İřlemleri Alt S¼reci



Aile Hekimliği 1.Aşama Uyum Eğitimi İşlemleri Alt Süreci



Aile Hekimliği Birimleri Esnek Mesai İşlemleri Alt Süreci



Yurt İçi ve Yurt Dışı Göç eden Vatandaşların
Aile Hekimliği Kayıt ve Sistemsel İşlemleri Alt Süreci



Kayıtlı olduğu aile hekimliği birimince ilgili belgelerle İlçe Sağlık Müdürlüğüne yurt içi veya yurt dışı göç bildirimde bulunulması



Belge kontrolünden sonra İl Sağlık Müdürlüğü Aile Hekimliği Birimine resmi yazı ile bildirmesi

Yurt içi göç eden vatandaşların ikametgah adreslerine göre ilgili illere resmi yazı ile bildirmesi yurt dışı göç ettiği tespit edilenlerin Ulusal Sağlık Sisteminde pasif hale getirilmesi

Başka illerden gelen göç bildirimini ilgili İlçe Sağlık Müdürlüklerine bildirmesi, İlçe sağlık müdürlüklerince aile hekimliği kayıtlarının yapılması

